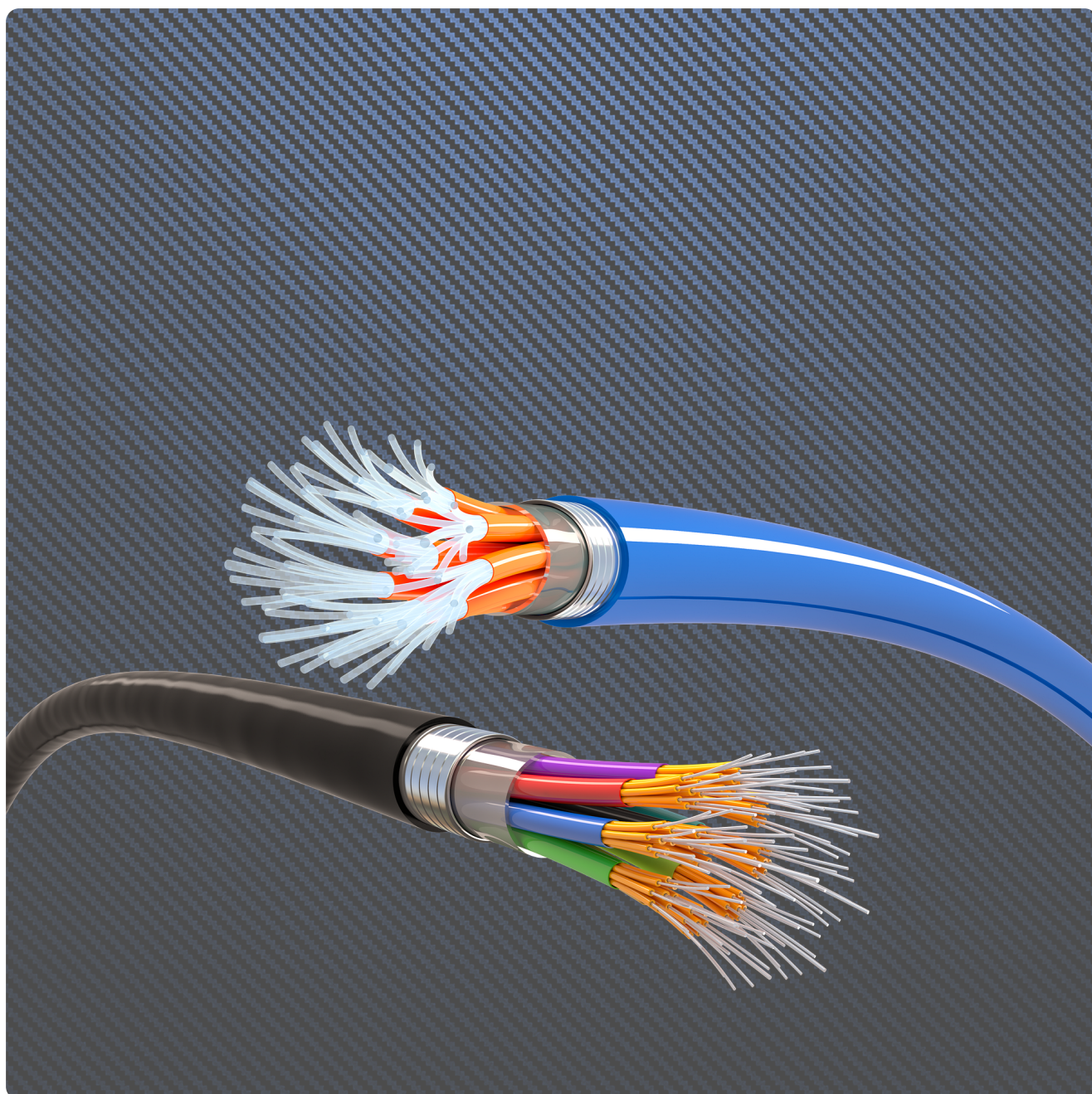


Stabiel en snel glasvezelnetwerk zoekt co-investeerder

venturecapital.nl • <https://venturecapital.nl/investeer-in-glasvezelnetwerk/>



Samenvatting

Datum: 27 October 2022

URL: <https://venturecapital.nl/investeer-in-glasvezelnetwerk/>

Contact & Site

Extra beschrijving

```
[et_pb_section fb_built="1" _builder_version="4.16" global_colors_info="{}"
theme_builder_area="post_content"][et_pb_row _builder_version="4.16" background_size="initial"
background_position="top_left" background_repeat="repeat" global_colors_info="{}"
theme_builder_area="post_content"][et_pb_column type="4_4" _builder_version="4.16"
custom_padding="|||" global_colors_info="{}" custom_padding_hover="|||"
theme_builder_area="post_content"][et_pb_text _builder_version="4.16" background_size="initial"
background_position="top_left" background_repeat="repeat" global_colors_info="{}"
theme_builder_area="post_content"]
```

De onderneming is opgericht per 10-5-2022 met als doel glasvezelverbindingen aan te leggen en exploiteren. Eerste locatie is een industrieterrein te Amsterdam in de B2B markt waar momenteel geen 'standaard' toegang tot een betaalbaar (stabiel en snel) glasvezelnetwerk is. In potentie betreft dit 236 bedrijven, waarvan nu 43 contracten ondertekend hebben en 18 mondeling akkoord hebben gegeven. Dit leidt reeds tot een jaarlijks positieve cashflow.

Business model:

Maandelijks abonnement van EUR 90,- voor het vastrecht t.b.v. gebruik van het netwerk.

Type klant:

B2B

Gewenst type investeerder:

Angel investor, Venture Capitalist

USP's:

Lean en mean onderneming met betrouwbare partners (contractuelepartijen), waardoor het glasvezelnetwerk relatief goedkoop kan worden gerealiseerd en geëxploiteerd.

Benodigd kapitaal:

€195.600,- (1/3 hiervan is reeds toegezegd)

Investeringsbehoefte:

- Aanleggen netwerk (in 4 fases): 200K
- Onvoorziene kosten: 9K
- Overige opstartkosten: 11K

Sector:

ICT, Bouw & Installatie

Bedrijfsfase:

Early Growth

Aantal founders:

1

Aantal huidige werknemers:

0

Ervaring founders:

Ervaring als ondernemer in telecom, onder andere datacenter.

Maandelijkse omzet:

€2.000,-

Omzet (prognose) komende 12 maanden:

€77.760,-

Omzet (prognose) maand 13-24:

€80.093,-

Huidige maandelijkse kosten:

€750,- (minder dan)

Reeds toegezegde financiering:

48.200,- (1/3 van de aanneemsom is toegezegd; wordt per fase uitgeboekt)

Overige relevante informatie:

- De onderzoeksfase is voldaan middels eigen inbreng.
- Fase 1 van het aanleggen is reeds gestart.
- Zelfs wanneer geen additionele contracten bovenop de reeds getekende contracten worden gesloten, resulteert een betaalbare casus voor een lening van EUR 147,4K met een looptijd van 5-7 jaar.
- Investeerder kan desgewenst een hypothecaire inschrijving ontvangen op het glasvezelnetwerk.

[/et_pb_text][et_pb_column][et_pb_row][et_pb_section]