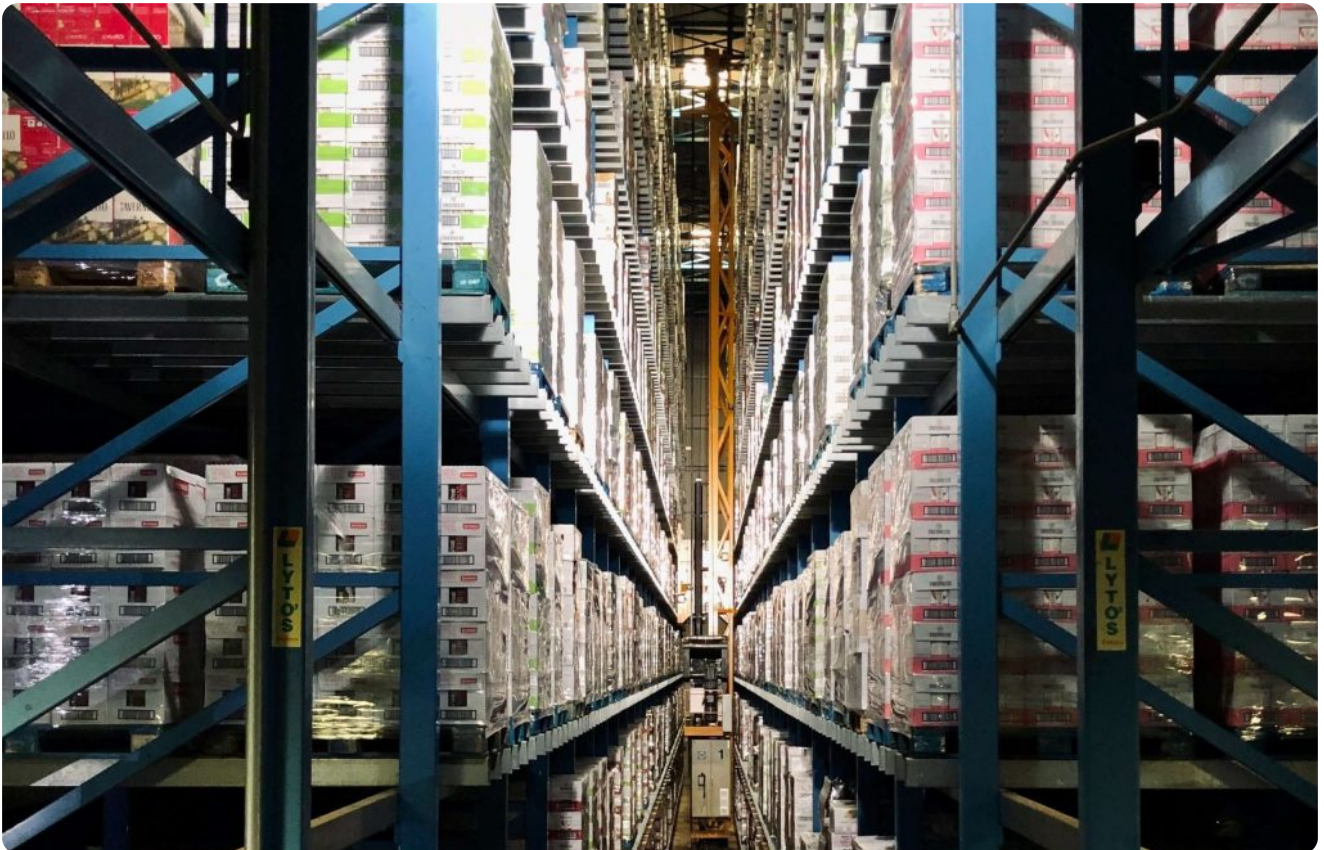


Fulfillmentcenter voor logistiek van de e-commerce sector

venturecapital.nl • <https://venturecapital.nl/fulfillmentcenter-webshops/>



Samenvatting

Datum: 24 March 2021

URL: <https://venturecapital.nl/fulfillmentcenter-webshops/>

Contact & Site

Extra beschrijving

[et_pb_section fb_built="1" _builder_version="4.9.2" _module_preset="default"][et_pb_row _builder_version="4.9.2" _module_preset="default"][et_pb_column type="4_4" _builder_version="4.9.2" _module_preset="default"][et_pb_text _builder_version="4.9.2" _module_preset="default"]

Beschrijving onderneming:

Dit bedrijf is een fulfillmentcenter gericht op de logistieke afwikkeling voor webshops. Ze zijn een ervaren fulfillment bedrijf gespecialiseerd in crossborder fulfillment voor de e-commerce sector en strategisch gevestigd in een Europese logistieke hotspot in Nederland. Internationale fabrikanten en webshops plaatsen hun voorraad in het magazijn van dit bedrijf in Heerlen, waarna het bedrijf deze verzenden naar hun klanten en (eind) gebruikers wereldwijd (B2C of B2B).

Bovendien ontwerpt en optimaliseert het bedrijf continu maatwerkconcepten en zoeken ze continu naar ideale supply chain-oplossingen voor al hun klanten.

Verder is het bedrijf bezig met duurzaamheid op alle fronten.

Business Model:

Het bedrijf brengt kosten in rekening voor inbound, opslag, pick&pack, shipping en return handling.

Type klant:

De klanten zijn B2B maar zij leveren met name B2C (klanten van de webshops).

Gewenst type investeerder:

Angel investor

USP's:

Locatie Limburg (10km DE en BE, waardoor belangrijkste landen next day delivery hebben) / Flexibiliteit / Software / Sales (samenwerking met meerdere warehouses in de UK dankzij de Brexit en een samenwerking met gerenommeerde Chinese partijen waardoor er een zeer sterk groeipotentieel aanwezig is op korte en lange termijn).

Benodigd Kapitaal:

€150.000,-

Investeringsbehoefte:

Hardware €25.000 / Software €25.000 / Verzendplatform €50.000 /
Werkkapitaal €50.000

Sector:

E-Commerce; Logistiek

Bedrijfsfase:

Volwassen

Aantal founders:

2

Aantal huidige werknemers:

5-25

Maandelijks omzet (huidig):

€225.000,-

Omzet (Prognose) komende 12 maanden:

€4.900.000,-

Omzet (Prognose) maand 13 - 24:

€7.900.000,-

Huidige maandelijkse kosten:

€240.000,-

Reeds toegezegde financiering:

€200.000,-

Is er door de ondernemers reeds een investering opgehaald bij derden voor de betreffende onderneming?:

Ja, €200.000,-

Wordt er binnen 24 maanden nog een vervolginvestering verwacht?:

Nee

Overige relevante informatie:

Bij voorkeur geeft het bedrijf een potentiële investeerder een rondleiding door hun warehouse zodat zij voldoende ruimte hebben om achtergrondinformatie te verstrekken en er tijd en plaats is om gericht vragen kunt stellen.

[/et_pb_text][[/et_pb_column][[/et_pb_row][[/et_pb_section]